



PI 500 - Dispositivo di misura manuale per l'industria

Il nuovo **PI 500** è un dispositivo di misura portatile universale per svariate applicazioni nell'industria:

- **Misura della portata**
- **Misura della pressione/del vuoto**
- **Misura della temperatura**
- **Temperatura dell'umidità residua / del punto di rugiada**

Rappresentazione grafica a colori delle curve di misura.

Possono essere memorizzati fino a 100 milioni di valori di misura con data e nome del sito di misura. I valori di misura possono essere trasferiti al PC tramite chiave USB. Con il software CS Basic i dati possono essere analizzati comodamente.

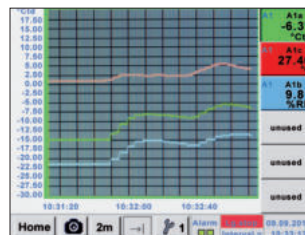
Esecuzione facile e rapida di report relativi ai dati misurati. Agli ingressi sensori del PI 500, configurabili, possono essere collegati a scelta le seguenti sonde:

- Sonde di pressione (per pressioni positive e negative)
- Sonde di portata, VA 500/VA 520
- Sensori di temperatura Pt 1000, Pt 100/4...20 mA
- Sensori punto di rugiada FA 510
- Contatore elettrico di potenza
- Sensori di terze parti a scelta con i seguenti segnali: 0...1/10 V, 0/4...20 mA, Pt 100, Pt 1000, impulsi, Modbus



Vantaggi particolari:

- Ingresso sensore universale per molti dei segnali comuni
- Batterie Li-Ion ricaricabile internamente (ca. 12 h di utilizzo in continuo)
- Display grafico da 3,5"/facile utilizzo tramite touch screen
- Registratore dati integrato per la memorizzazione dei valori di misura
- Interfaccia USB per la lettura della chiave USB
- Internazionale: fino a otto lingue selezionabili



Le curve di misura vengono visualizzate in un grafico. In questo modo l'operatore potrà visualizzare a colpo d'occhio l'andamento dell'essiccatore a partire dall'inizio della misurazione.



DewPoint	
-46.3 °Ctd	
A1a	A1b
8.18 ppm	44.88 mg/m ³
A1c	A1d
25.01 °C	6.540 bar

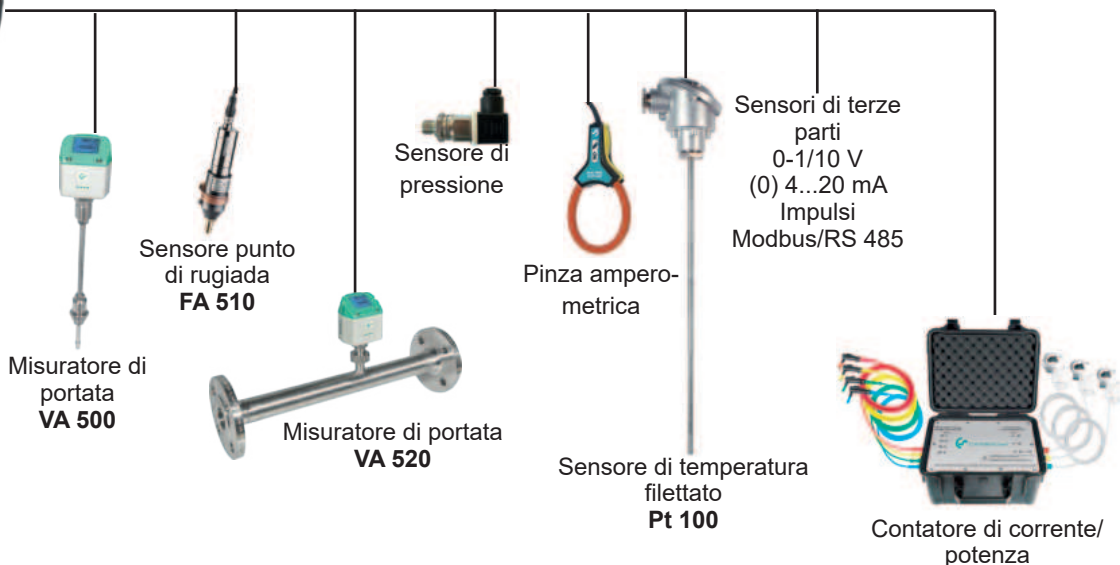
Tutti i parametri per la misura dell'umidità vengono calcolati automaticamente. Con il PI 500 vengono visualizzati anche i valori di misura del sensore esterno.

Logger settings	
Time interval (sec)	
1	2 5 10 15 30 60 120 15
<input checked="" type="checkbox"/> force new record file	
Comment: <input type="text" value="Dryer Trockener 13"/>	
<input checked="" type="checkbox"/> Logger stopped	<input checked="" type="checkbox"/> timed Start
<input checked="" type="checkbox"/> START	<input checked="" type="checkbox"/> STOP
12:26:00 - 06.0 13:28:00 - 06.0	
Remaining logger capacity = 9999 days	
Logging: 8 channels selected	
Time Interval (min) 1 sec	
Back	

Possono essere memorizzati fino a 100 milioni di valori di misura. Ogni misura può essere corredata di commento, ad es. nome del luogo di misura. L'intervallo temporale può essere stabilito liberamente.



PI 500 - dispositivo di misura manuale con una scelta di sensori più ampia



SEGNALE DI INGRESSO

Segnale in corrente Alimentazione Interna o esterna (0...20 mA / 4...20 mA)
 Campo di misura
 Risoluzione 0...20 mA
 Precisione 0,0001 mA
 Resistenza d'ingresso $\pm 0,03 \text{ mA} \pm 0,05\%$
 50 Ω

Segnale in tensione: (0...1 V)
 Campo di misura 0...1 V
 Risoluzione 0,05 mV
 Precisione $\pm 0,2 \text{ mV} \pm 0,05\%$
 Resistenza d'ingresso 100 k Ω

Segnale in tensione (0...10 V / 30 V)
 Campo di misura 0...10 V
 Risoluzione 0,5 mV
 Precisione $\pm 2 \text{ mV} \pm 0,05\%$
 Resistenza d'ingresso 1 M Ω

RTD Pt 100
 Campo di misura -200...850° C
 Risoluzione 0,1° C
 Precisione $\pm 0,2^\circ \text{ C}$ (-100...400° C)
 $\pm 0,3^\circ \text{ C}$ (campo residuo)

RTD Pt 1000
 Campo di misura -200...850° C
 Risoluzione 0,1° C
 Precisione $\pm 0,2^\circ \text{ C}$ (-100...400° C)

Impulsi
 Campo di misura Lunghezza min. impulsi 500 μs , frequenza 0...1 kHz max. 30 V CC

DESCRIZIONE

PI 500 dispositivo di misura portatile con registratore dati integrato
 Opzione „Funzione calcolo matematico” per 4 canali selezionabili a scelta, (canali virtuali) addizione, sottrazione, divisione, moltiplicazione
 Opzione „Funzione totalizzatore per segnali analogici”
 CS Basic – analisi dati grafica e tabellare - lettura dei dati di misura tramite USB o Ethernet, licenza per 2 postazioni di lavoro
 Valigetta di trasporto
 Altri sensori elencati da pagina a 41

NR. ORDINE

0560 0511
 Z500 5107
 Z500 5106
 0554 8040
 0554 6510

DATI TECNICI PI 500

Display: Pannello touch a 3,5", TFT trasmissivo, grafico, curve, statistica
Interfacce: Interfaccia USB
Alimentazione sensori: Tensione in uscita: 24 V CC $\pm 10\%$
 Corrente in uscita: 120 mA utilizzo in continuo
Alimentazione: Batterie Li-Ion ricaricabili internamente, tempo di caricamento circa 4 h, PI 500 Utilizzo in continuo > 4h a seconda del portata di corrente per sensore esterno
Alimentatore: 100 - 240 V CA/50 - 60 Hz, 12 V CC - 1A, classe di sicurezza 2 solo per l'utilizzo in ambienti asciutti
Dimensioni: 82 x 96 x 245 mm
Materiale custodia: PC/ABS
Peso: 450 g
Temperatura di utilizzo: Temperatura ambiente 0...50° C
Temperatura di stoccaggio: Da -20 a +70° C
EMC: DIN EN 61326
Ingresso sensore: Per la connessione di sensori di pressione, di temperatura, pinze amperometriche, sensori di terze parti con 4...20 mA, 0-10 V, Pt 100, Pt 1000, Modbus
Dimensioni memoria: 16 GB; scheda di memoria standard